



**โครงการจัดทำระบบรับส่งข้อมูลผู้ป่วย  
สิทธิประกันสุขภาพถ้วนหน้า 27 คลินิก (Model 2)  
ของโรงพยาบาลภูมิพลอดุลยเดช พอ.บนอ.**

# หัวข้อการนำเสนอ

- **วัตถุประสงค์และเป้าหมายของโครงการที่ขออนุมัติ**
- **ปัญหาและอุปสรรคในการปฏิบัติงาน**
- **รูปแบบการรับส่งข้อมูลผู้ป่วยสิทธิประกันสุขภาพ 27 คลินิก (Model 2)**
- **อุปกรณ์คอมพิวเตอร์ที่จัดหาในโครงการ**
- **ระยะเวลาการดำเนินการ**
- **ประมาณการค่าใช้จ่าย**
- **ผลที่คาดว่าจะได้รับ**

# วัตถุประสงค์และเป้าหมายของโครงการที่ขออนุมัติ

## ■ วัตถุประสงค์

- เพื่อจัดทำระบบรับส่งข้อมูลผู้ป่วยสิทธิประกันสุขภาพถ้วนหน้า 27 คลินิก (Model 2) โดยการเชื่อมโยงข้อมูลของผู้ป่วยในโครงการลดความแออัดในโรงพยาบาลใหญ่ (Model2)(ผู้ป่วยนอก) จำนวน 27 คลินิก
- เพื่อให้การสรุปรายการการรักษา/การตรวจวินิจฉัยที่เป็น OP Special คลินิกชุมชนอบอุ่นในกรุงเทพมหานคร มีความถูกต้อง แม่นยำ และรวดเร็วทันสมัย โดยใช้ระบบการประมวลผลแบบอิเล็กทรอนิกส์
- เพื่อเพิ่มความสมบูรณ์ของการสรุปรายการการรักษา/การตรวจวินิจฉัยที่เป็น OP Special โรงพยาบาลภูมิพลอดุลยเดช พอ.บনอ. ให้กับสำนักงานประกันสุขภาพ กรุงเทพมหานคร
- เพื่อลดความผิดพลาดและความซ้ำซ้อนของข้อมูล เนื่องจากเดิมมีการจัดเก็บข้อมูลของ 27 คลินิก ซึ่งอาจใช้โปรแกรมไม่เหมือนกัน แต่ระบบรับส่งข้อมูลผู้ป่วยสิทธิประกันสุขภาพถ้วนหน้า 27 คลินิก (Model 2) จะเป็นระบบที่รับข้อมูลจาก 27 คลินิก ผ่านระบบอินเตอร์เน็ต และส่งข้อมูลผู้ป่วยให้กับ 27 คลินิก เพื่อสอบถามข้อมูลประวัติผู้ป่วยที่มารักษาที่โรงพยาบาลภูมิพลอดุลยเดช พอ.บนอ. โดยจัดเก็บข้อมูลไว้เพียงแค่ชุดเดียว ในที่ที่เดียวซึ่งเป็นข้อมูลส่วนกลาง
- เพื่ออำนวยความสะดวกแก่เจ้าหน้าที่สำนักงานประกันสุขภาพ โรงพยาบาลภูมิพลอดุลยเดช พอ.บนอ. สามารถนำเอาระบบรับส่งข้อมูลผู้ป่วยสิทธิประกันสุขภาพถ้วนหน้า 27 คลินิก (Model 2) มาใช้ร่วมกับการปฏิบัติงานประจำวัน ทำให้การทำงานมีประสิทธิภาพมากยิ่งขึ้น
- เพื่อลดเวลาการจัดการด้านเอกสาร สามารถจัดหมวดหมู่ของข้อมูล ทำให้การค้นหาและการนำไปใช้สะดวกรวดเร็ว เนื่องจากจัดเก็บข้อมูลที่เป็นในรูปแบบอิเล็กทรอนิกส์
- เพื่อจัดหาอุปกรณ์คอมพิวเตอร์ และให้บริการรับส่งข้อมูลผู้ป่วยสิทธิประกันสุขภาพถ้วนหน้า 27 คลินิก (Model 2) อย่างเพียงพอ และสามารถใช้งานได้มีประสิทธิภาพสูงสุด (Effectiveness and Availability)

# วัตถุประสงค์และเป้าหมายของโครงการที่ขออนุมัติ

## ■ เป้าหมาย

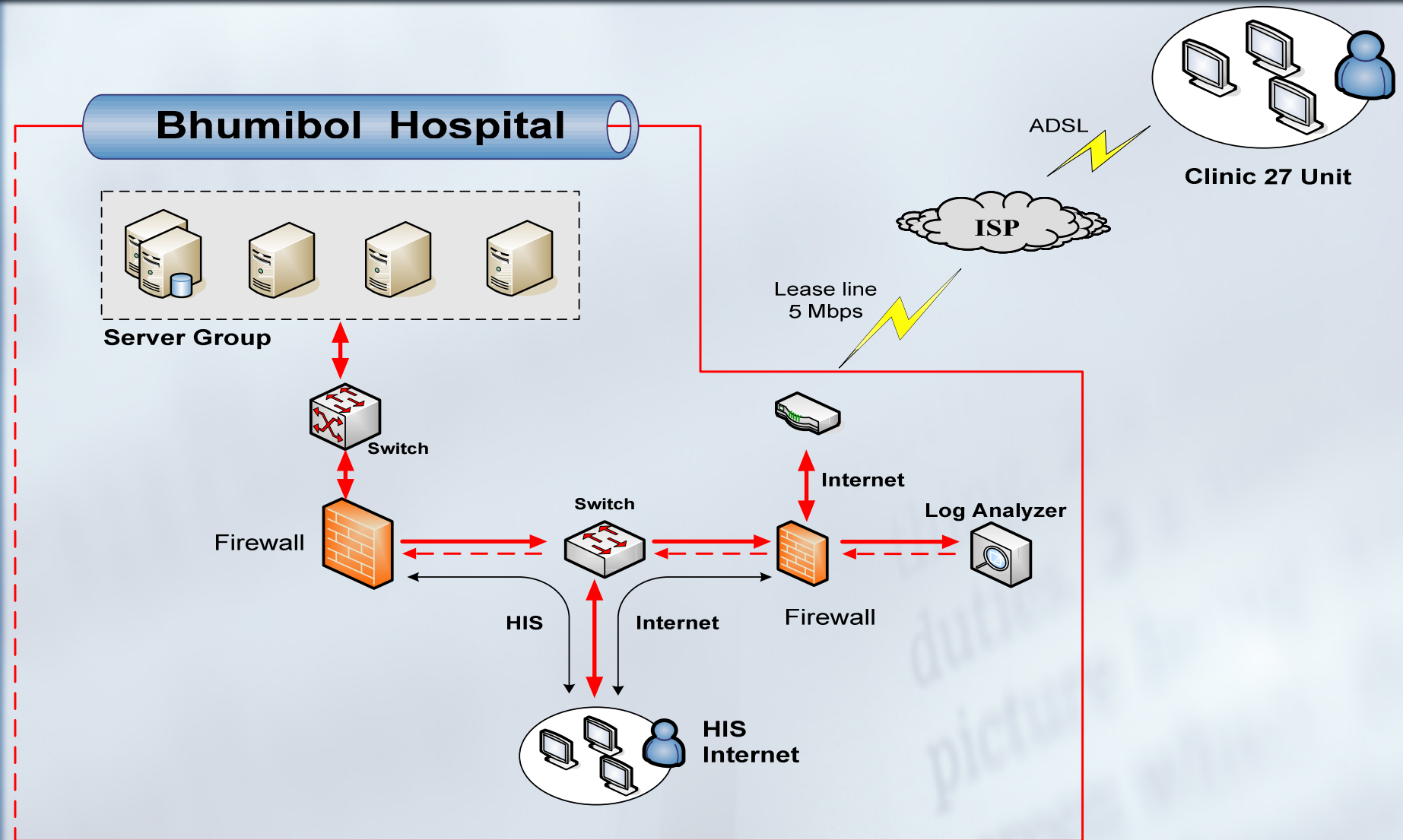
- พัฒนาระบบรับส่งข้อมูลผู้ป่วยสิทธิประกันสุขภาพถ้วนหน้า 27 คลินิก (Model 2) โรงพยาบาลภูมิพลอดุลยเดช พอ.บনอ. ให้สามารถบันทึก นำเข้าข้อมูลสรุปรายการการรักษา/การตรวจวินิจฉัยที่เป็น OP Special คลินิกชุมชนอบอุ่นในกรุงเทพมหานคร (ทุกวันที่ 5(25-31), 10(1-5), 15(6-10), 20(11-15), 25(16-20), 30(21-27)) โดยข้อมูลดังกล่าว จะต้องได้มาอย่างรวดเร็ว ถูกต้อง ครบถ้วน ทันท่วงทีเหตุการณ์
- โรงพยาบาลภูมิพลอดุลยเดช พอ.บนอ. มีระบบรับส่งข้อมูลผู้ป่วยสิทธิประกันสุขภาพถ้วนหน้า 27 คลินิก (Model 2) ที่สืบค้นได้ง่าย และเป็นศูนย์รวบรวมข้อมูลที่เกี่ยวข้อง
- โรงพยาบาลภูมิพลอดุลยเดช พอ.บนอ. สามารถนำข้อมูลผู้ป่วยสิทธิประกันสุขภาพถ้วนหน้า 27 คลินิก (Model 2) มาวิเคราะห์ ศึกษา และวิจัยได้
- โรงพยาบาลภูมิพลอดุลยเดช พอ.บนอ. สามารถรับส่งข้อมูลผู้ป่วยสิทธิประกันสุขภาพถ้วนหน้า 27 คลินิก (Model 2) ให้กับสำนักงานประกันสุขภาพ กรุงเทพมหานครได้
- สามารถให้บริการตอบสนองตามต้องการข้อมูลสารสนเทศของผู้บริหารและผู้ปฏิบัติงานได้อย่างรวดเร็ว

# ปัญหาและอุปสรรคในการปฏิบัติงาน

- ปัจจุบันผู้ป่วยสิทธิประกันสุขภาพถ้วนหน้า 27 คลินิก (Model 2) ที่ถูกส่งต่อมาจาก 27 คลินิก มาทำการรักษาต่อที่โรงพยาบาลภูมิพลอดุลยเดช พอ.บ.นอ. ซึ่งข้อมูลการรักษาจากคลินิกที่ส่งมาจะส่งเอกสารใบส่งตัวผู้ป่วยมา บางครั้งข้อมูลที่ได้ไม่ครบ ทำให้การรักษาล่าช้า เนื่องจากไม่ทราบรายละเอียดการรักษาของคลินิกนั้น
- ระบบสารสนเทศที่ใช้งานในปัจจุบัน มีข้อมูลรายละเอียดของผู้ป่วยสิทธิประกันสุขภาพถ้วนหน้า 27 คลินิก (Model 2) ยังไม่ครบถ้วน ทำให้การส่งรายงานผู้ป่วยมะเร็งให้กับสำนักงานประกันสุขภาพ กรุงเทพมหานคร ต้องรวบรวมข้อมูลทั้งจากระบบคอมพิวเตอร์และกระดาษ ทำให้เกิดความยุ่งยาก เสียเวลา และเป็นการทำงานที่ซ้ำซ้อน



# รูปแบบการรับส่งข้อมูลผู้ป่วยสิทธิประกันสุขภาพ 27 คลินิก (Model 2)



## อุปกรณ์คอมพิวเตอร์ที่จัดหาในโครงการ

- เครื่องคอมพิวเตอร์แม่ข่าย เพื่อจัดทำ **จำนวน 1 ชุด**  
**Web Application Server**
- โปรแกรมรับส่งผู้ป่วยสิทธิประกัน **จำนวน 1 ระบบ**  
**สุขภาพถ้วนหน้า 27 คลินิก (Model 2)**

## ระยะเวลาการดำเนินการ

- ระยะเวลาดำเนินการโครงการจัดทำรับส่งผู้ป่วย สิทธิประกันสุขภาพถ้วนหน้า 27 คลินิก (Model 2) ของโรงพยาบาลภูมิพลอดุลยเดช พอ.บनอ. ทั้งสิ้น 120 วัน



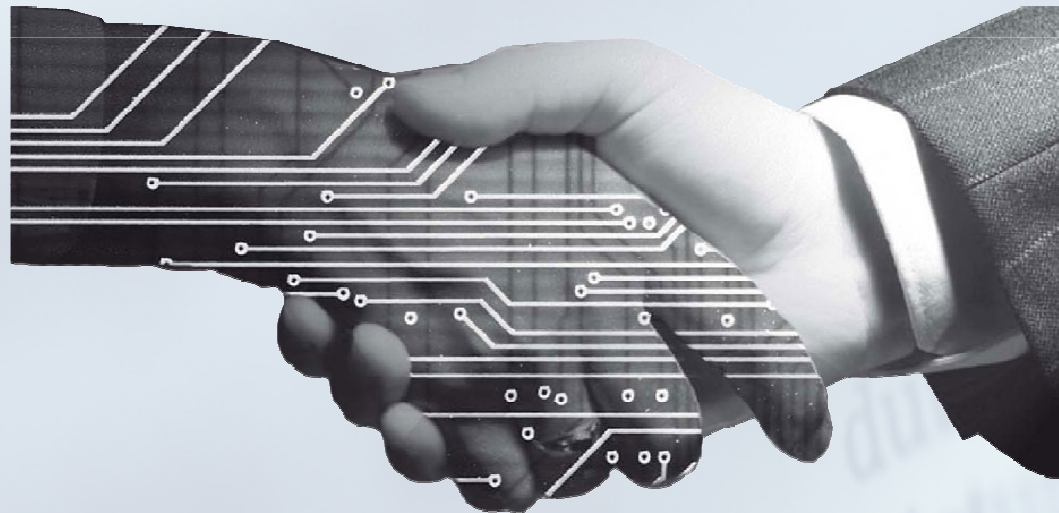
# รายละเอียดงานที่ดำเนินการทั้งโครงการ

รายการ	จำนวน (ชุด)	ราคา
1. เครื่องคอมพิวเตอร์แม่ข่าย เพื่อจัดทำ Web Application Server	1	550,000
2. โปรแกรมระบบรับส่งผู้ป่วยสิทธิประกันสุขภาพถ้วนหน้า 27 คลินิก (Model 2)	1	800,000
3. ค่าติดตั้งระบบเชื่อมต่อข้อมูลกับ 27 คลินิก	1	950,000
4. ค่าใช้จ่ายในการจัดฝึกอบรมเจ้าหน้าที่	1	700,000
	รวมทั้งสิ้น	3,000,000

# ผลที่คาดว่าจะได้รับ

- ระบบรับส่งผู้ป่วยสิทธิประกันสุขภาพถ้วนหน้า 27 คลินิก (Model 2) ของโรงพยาบาลภูมิพลอดุลยเดช พอ.บ.นอ. จะมีความสมบูรณ์สามารถนำส่งรายงานรายงานโครงการลดความแออัดในโรงพยาบาลใหญ่ (Model 2) (ผู้ป่วยนอก) จำนวน 27 คลินิก และรายงานแบบสรุปรายการค่ารักษา/ การตรวจวินิจฉัยที่เป็น OP Special คลินิกชุมชนอบอุ่นในกรุงเทพมหานคร (ทุกวันที่ 5(25-31), 10(1-5), 15(6-10), 20(11-15), 25(16-20), 30(21-27)) ให้กับสำนักงานประกันสุขภาพ กรุงเทพมหานครได้
- สามารถนำข้อมูลผู้ป่วยสิทธิประกันสุขภาพถ้วนหน้า 27 คลินิก (Model 2) มาวิเคราะห์ ศึกษา วิจัยได้อย่างมีประสิทธิภาพ
- สามารถนำข้อมูลผู้ป่วยสิทธิประกันสุขภาพถ้วนหน้า 27 คลินิก (Model 2) มาช่วยในการวางแผนการรักษาผู้ป่วย การปฏิบัติตัวของผู้ป่วยหลังจากเข้ารับการรักษา
- ลดความซ้ำซ้อน ความผิดพลาด และการกระจัดกระจายของข้อมูล โดยการนำข้อมูลสิทธิ ประกันสุขภาพถ้วนหน้า 27 คลินิก (Model 2) มาจัดเก็บที่ส่วนกลาง

Q & A



ขอบคุณครับ